



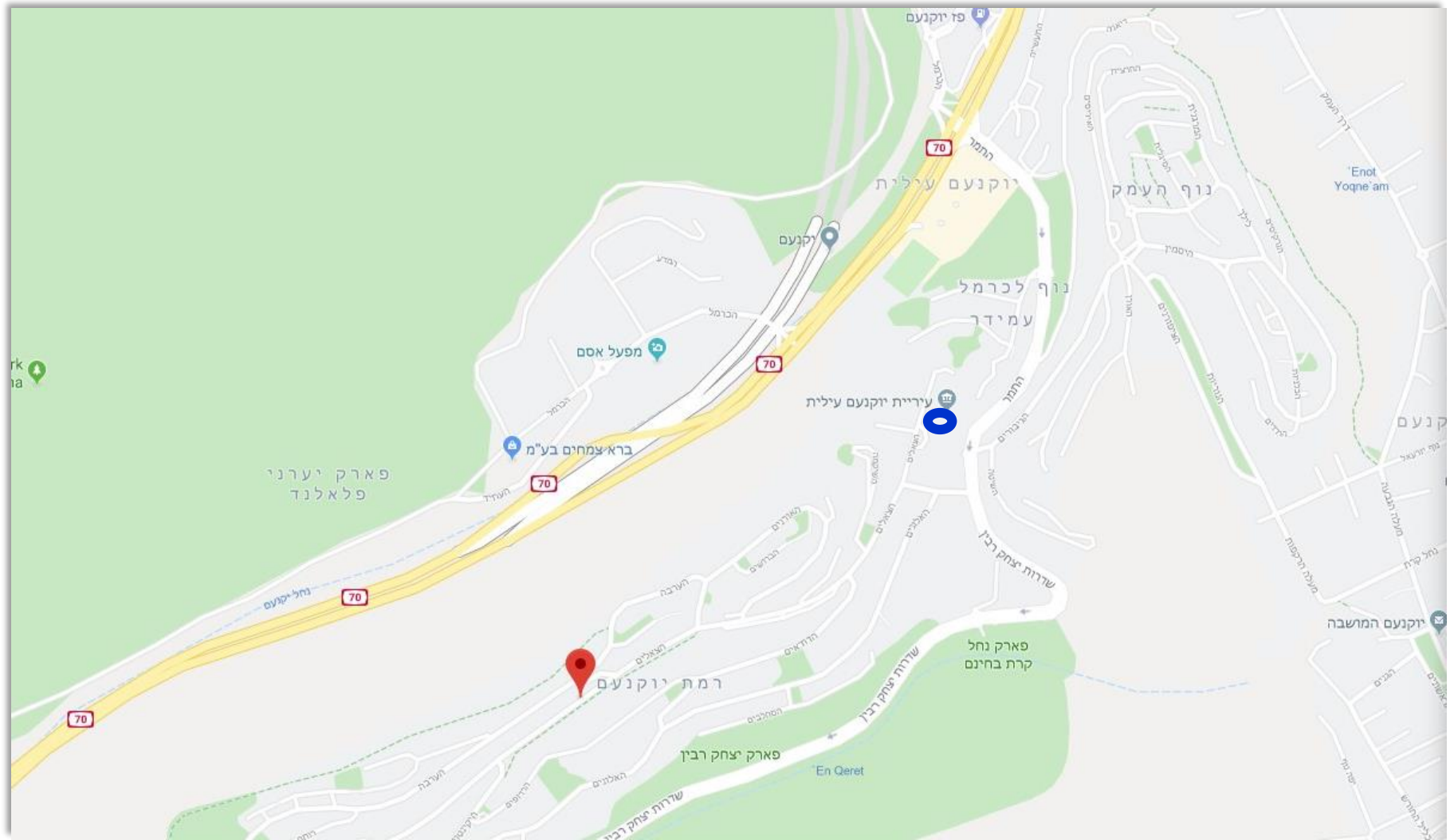
יוקנעם עילית

רחוב צאלים

יוקנעם עילית – תמונת הנכס

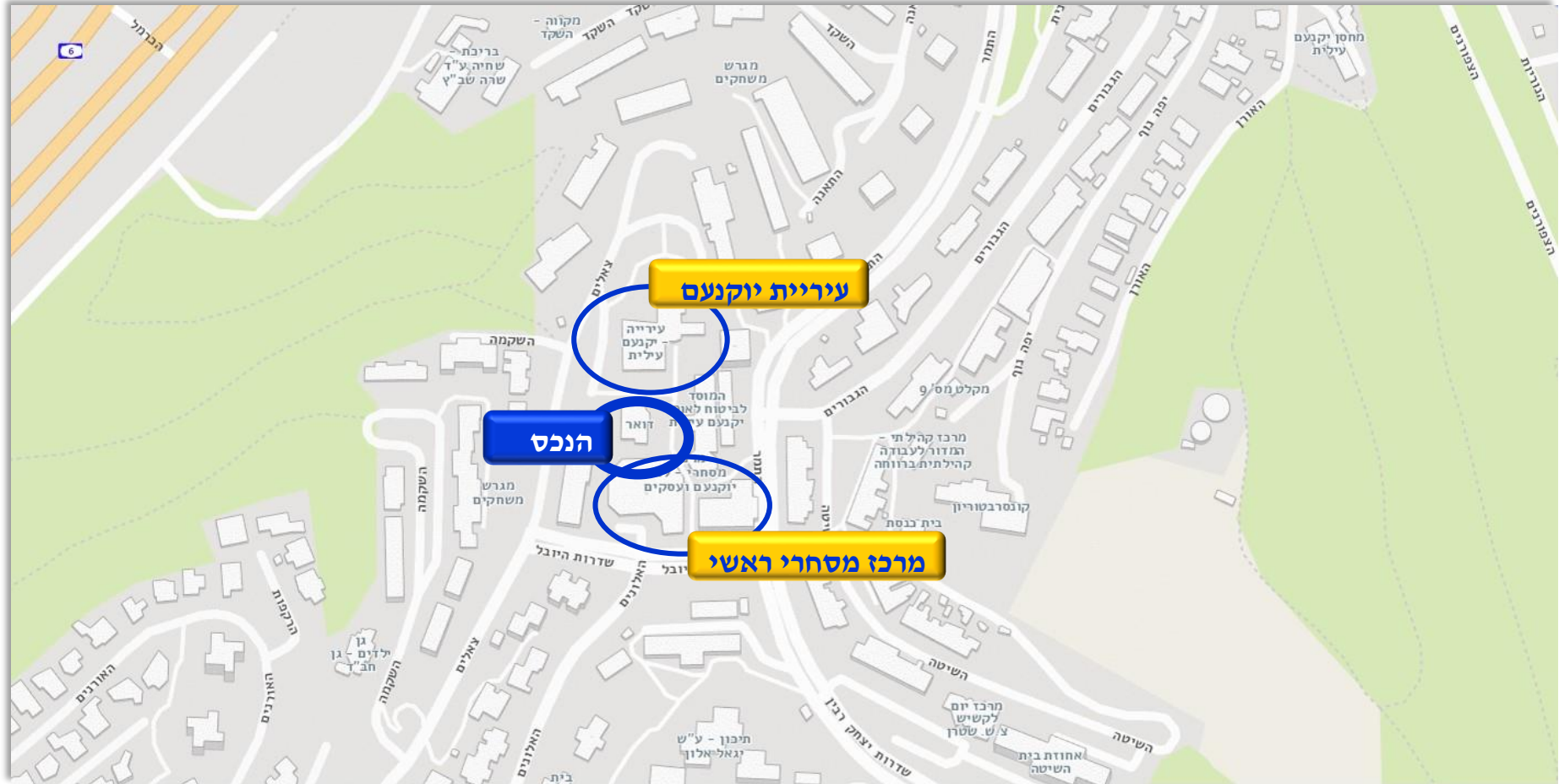


יוקנעם עילית – מפת מיקום



יוקנעם עילית

הנכס ממוקם במיקום מרכזי, במתחם עיריית יוקנעם, בסמיכות למועצה הדתית ולמרכז מסחרי ראשי



יוקנעם עילית

מיקום – במתחם מיבני ציבור, בצמוד לעיריית יוקנעם ושטחי מסחר, בסמוך למרכז מסחרי ראשי. ⓘ



יוקנעם עליית

עיריית יוקנעם



כניסה



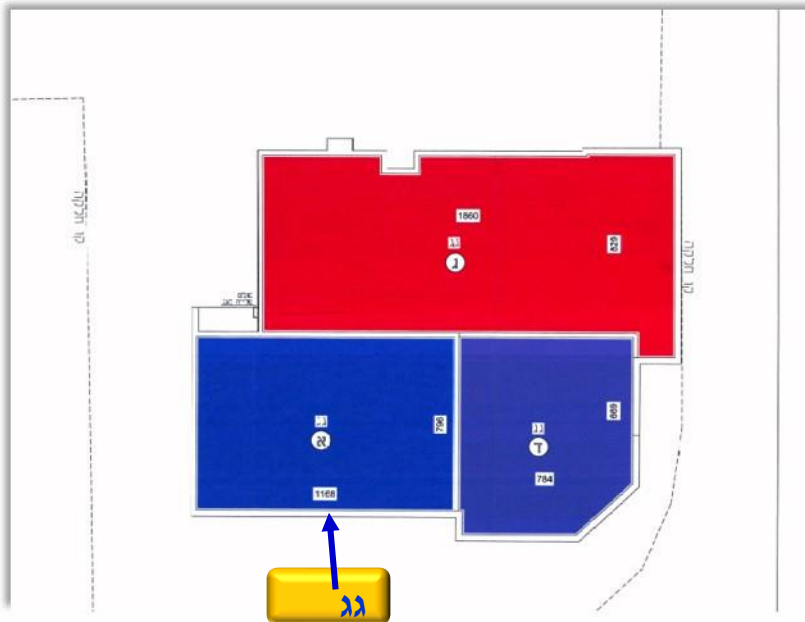
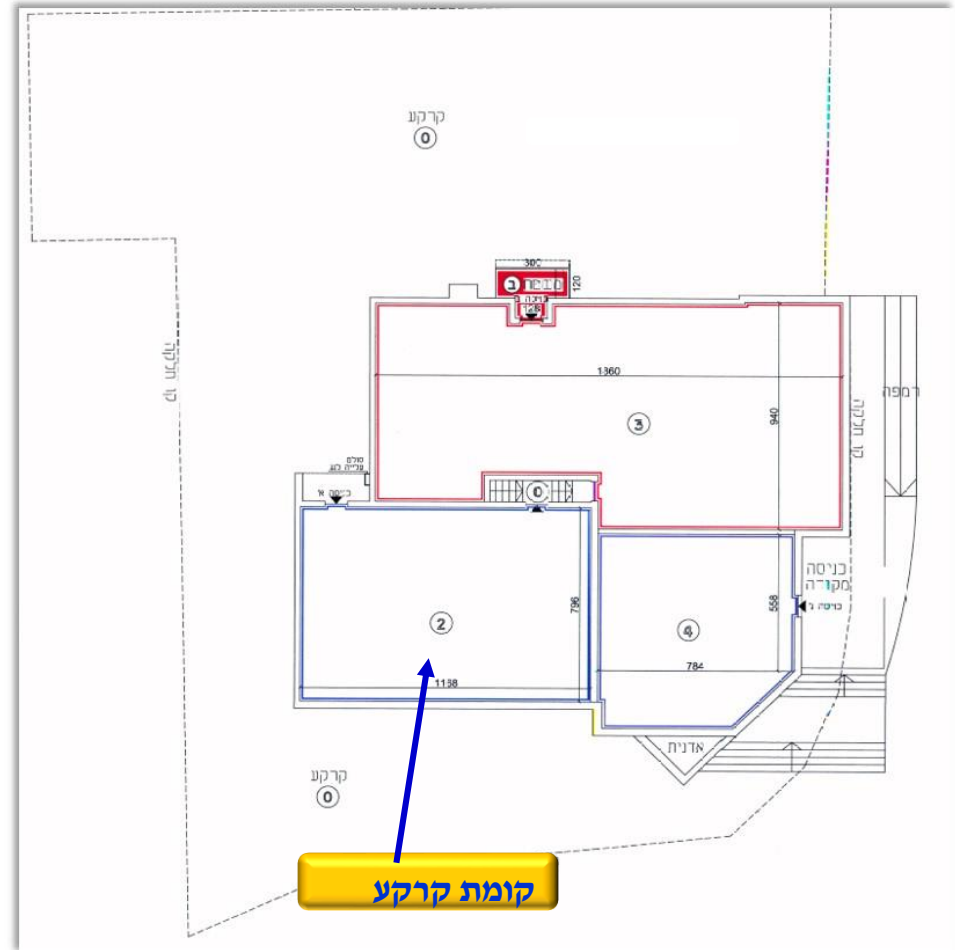
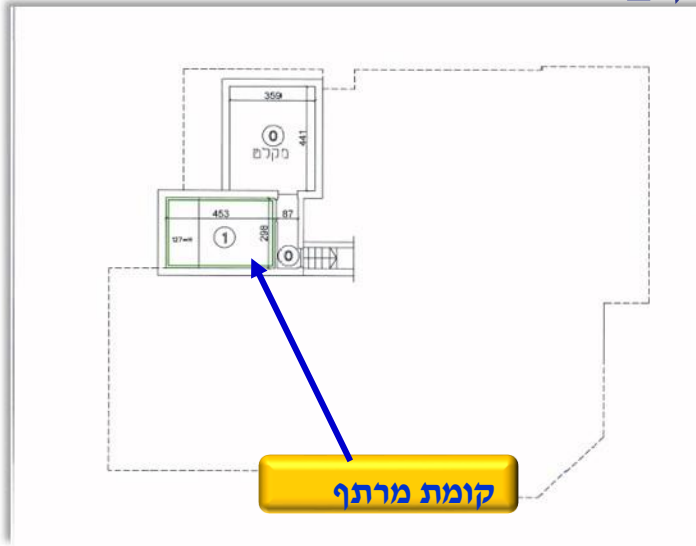
כניסה

יוקנעם עילית

- הנכס ממוקם בגוש 1116 בחלק מחלקה 23.
- הממכר - יחידות 1 + 2 והצמוד להן בבית משותף עם רשות הדואר.
- שטחי בזק במבנה –
יחידה 1 בקומת מרתף – בשטח של כ - 13 מ"ר (שטח המקלט משותף)
יחידה 2 בקומת קרקע – בשטח של כ - 93 מ"ר + הצמדת חלק מהגג בשטח של כ - 90 מ"ר.
החלק היחסי של בזק במבנה ובזכויות הבניה – 40%.
סה"כ שטח בנוי לבזק – 104 מ"ר.
- לבזק זכויות חכירה מהוונות על פי הסכם חכירה שנחתם בשנת 2019, לתקופת חכירה של 49 שנים + 49 שנים נוספות, החל ממרץ 1993.
קיבולת הבניה בהסכם החכירה – 175 מ"ר.
- לצורך רישום זכויות בזק ורישום הבית המשותף נדרש לבצע פרצלציה.

יוקנעם עילית

מתוך תשריט הבית המשותף



יוקנעם עילית

תכנית בניין עיר תרש"צ 2/14/10 מיום 15.4.92 - הנכס ממוקם במגרש 904 בייעוד מיבני ציבור



תכנית מתאר ג/20861 משנת 2016 –
מייעדת את הנכס והמתחם בתא שטח מס' 641 בייעוד עירוני מעורב
שימושים של מסחר, משרדים, בניין העירייה, מוסדות ציבור ודת, מרפאות ועוד.

יוקנעם עילית - תיאור הזכויות

| | |
|----------------------|---|
| גוש | 11116 |
| חלק מחלקה | 23 |
| הממכר | יחידות 1 + 2 בבית משותף |
| שטח בנוי | יחידה 1 – כ – 13 מ"ר יחידה 2 – כ- 93 מ"ר + הצמדת גג בשטח של כ – 90 מ"ר |
| זכויות חכירה מהוונות | לתקופה של 49 שנה + 49 שנים נוספות החל משנת 1993. |
| מועד פינוי ומסירה | מיידי. |

יוקנעם עילית - הבהרה

! החומר המועבר במצגת זו מהווה חומר רקע בלבד ואינו מחייב את חברת בזק.

! באחריות הקורא לבחון את המצב הסטאטוטורי והתכנוני לנכס המוצג.

! מצגת זו אינה מהווה מכרז ודיני המכרזים לא יחולו לגביה.

יוקנעם עילית - צור קשר

לפרטים נוספים ולתיאום סיור -

רועי – 050-6312565

פקס – 03-6117872

! טופס להגשת הצעות ניתן להוריד מאתר

<http://nadlan.bezeq.co.il/>